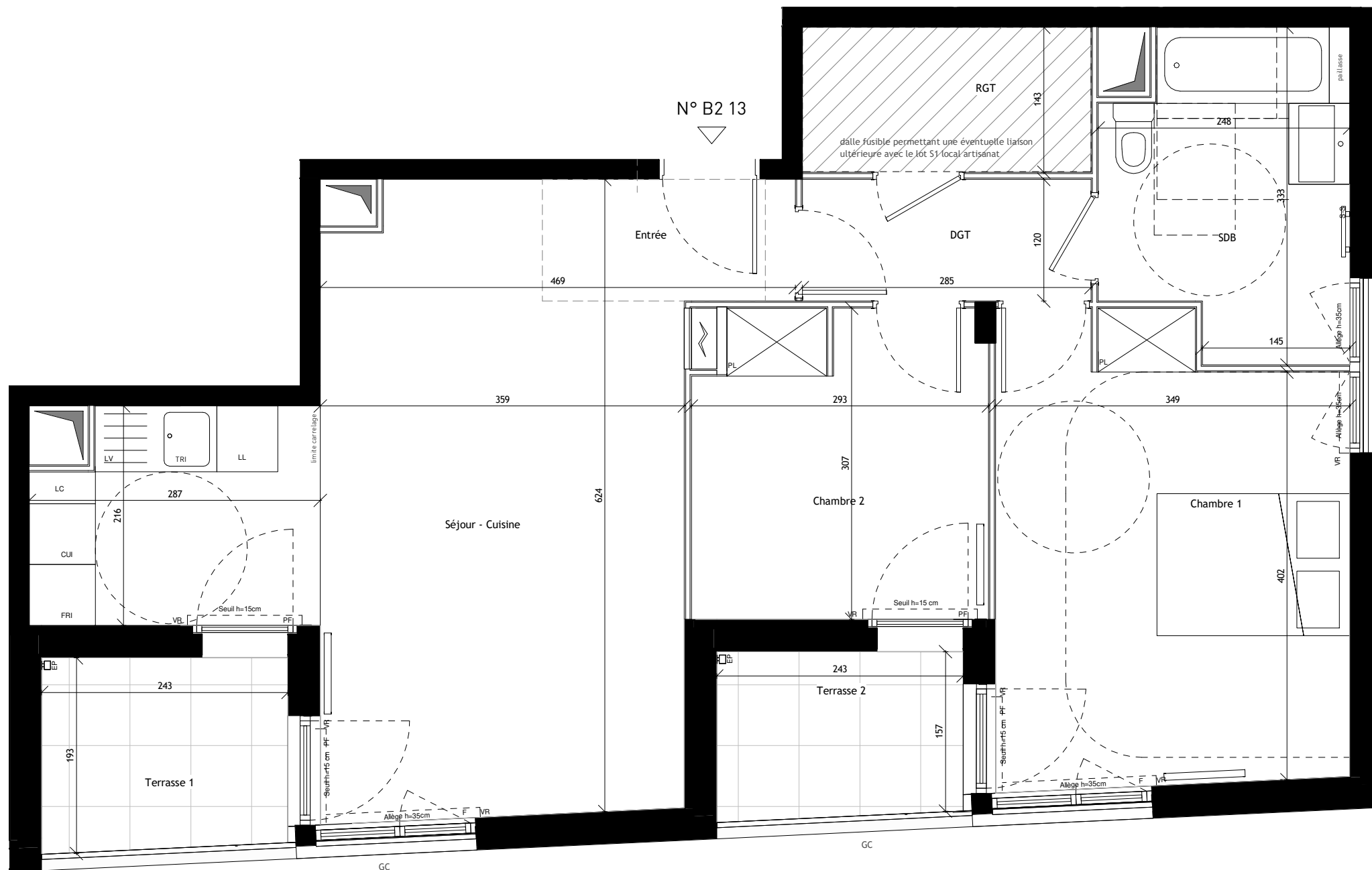


**HALL B2**  
**SOHO S1**  
APPARTEMENT DE 3 PIECES  
**n° B2 13 au R+1**



Entrée	2.73 m <sup>2</sup>
Séjour - Cuisine	26.62 m <sup>2</sup>
Chambre 1	15.42 m <sup>2</sup>
Chambre 2	8.64 m <sup>2</sup>
SDB	7.18 m <sup>2</sup>
DGT	3.19 m <sup>2</sup>
RGT	4.07 m <sup>2</sup>

**Surface totale habitable 67.84 m<sup>2</sup>**

Terrasse 1 4.93 m<sup>2</sup>

Terrasse 2 4.32 m<sup>2</sup>

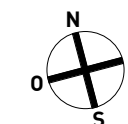
**Surface totale annexe 9.25 m<sup>2</sup>**

**Surface totale 77.09 m<sup>2</sup>**

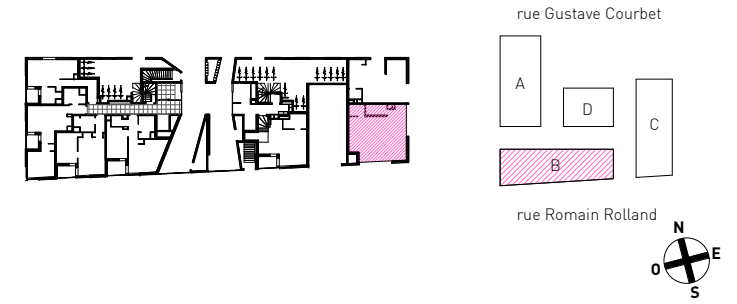
**LEGENDE**

	Esp. techn. élec. du LGT		Radiateur
<b>VR</b>	Volet - roulant	<b>CUI</b>	Cuisson
<b>PL</b>	Placard	<b>LV</b>	Lave - vaisselle
	Faux plafond / Soffite	<b>LL</b>	Lave - linge
<b>GC</b>	Garde-corps	<b>FRI</b>	Réfrigérateur
<b>SS</b>	Seche - serviettes	<b>TRI</b>	Tri - sélectif
<b>F</b>	Fenêtre	<b>LC</b>	Linéaire complémentaire
<b>PF</b>	Porte - fenêtre	<b>EP</b>	Descente eaux pluviales
<b>R</b>	Robinet de puisage		

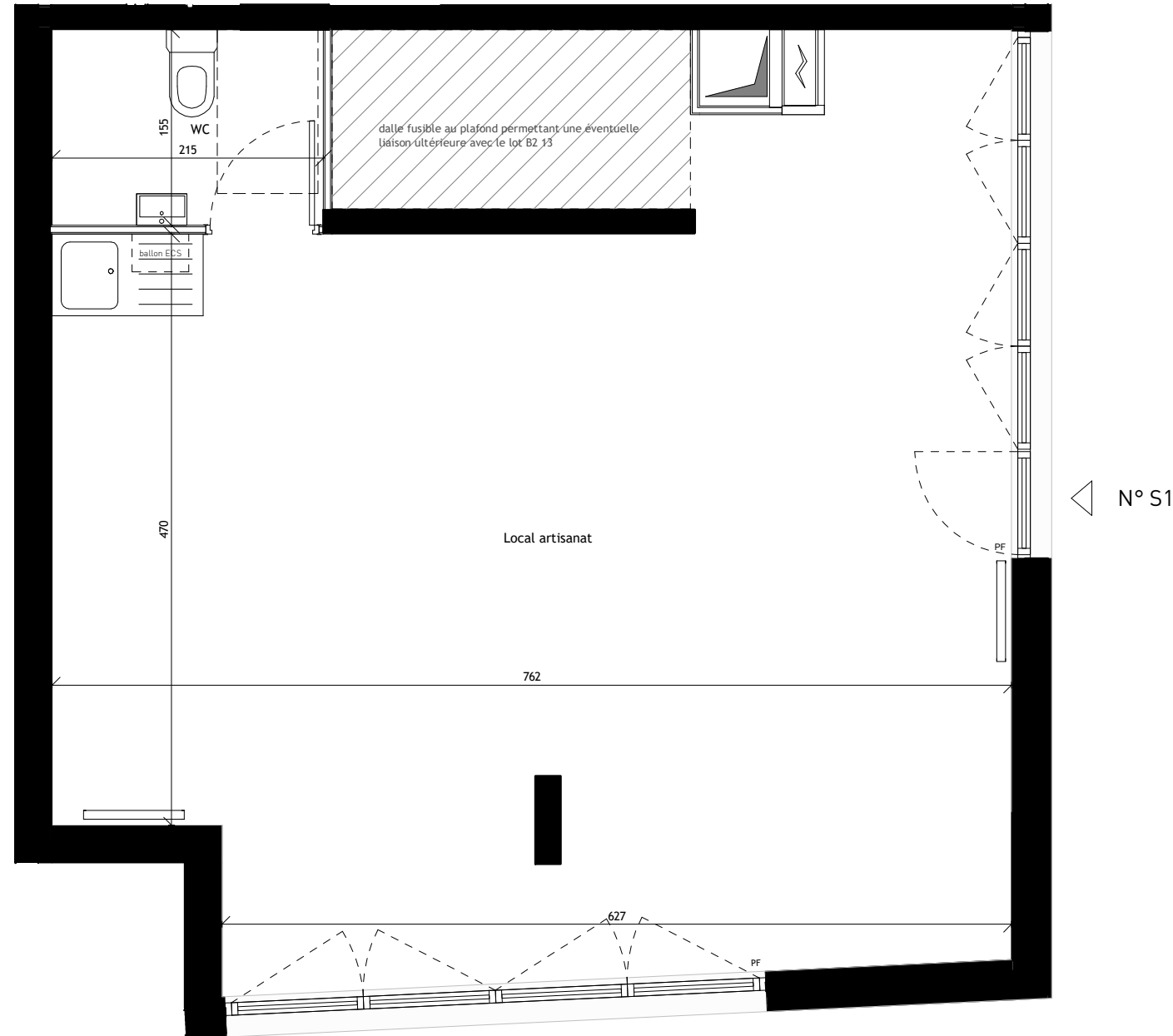
**INDICE E JANVIER 2021**



Nota : Les surfaces des placards sont comprises dans celles des pièces où ils se situent. Des modifications sont susceptibles d'être apportées à ce plan en fonction des nécessités techniques et réglementaires de la réalisation, tant en ce qui concerne les dimensions libres que l'équipement. Les soffites, faux-plafonds, retombées, gaines techniques, canalisations, trappes de visite, descentes d'eaux pluviales, équipements électriques, ne sont pas systématiquement représentés ou le sont à titre indicatif. Les dimensions et les implantations des appareils de chauffage, lorsqu'ils sont représentés, sont indicatifs et seront soumis à la conformité de l'étude thermique.



**BATIMENT B  
SOHO S1**  
LOCAL ARTISANAT AU RDC



Local artisanat	50.76 m <sup>2</sup>
WC	3.35 m <sup>2</sup>

**Surface totale habitable 54.11 m<sup>2</sup>**

**Surface totale annexe**

**Surface totale**

**LEGENDE**

	Esp. techn. élec. du LGT		Radiateur
<b>VR</b>	Volet - roulant	<b>CUI</b>	Cuisson
<b>PL</b>	Placard	<b>LV</b>	Lave - vaisselle
	Faux plafond / Soffite	<b>LL</b>	Lave - linge
<b>GC</b>	Garde-corps	<b>FRI</b>	Réfrigérateur
<b>SS</b>	Seche - serviettes	<b>TRI</b>	Tri - sélectif
<b>F</b>	Fenêtre	<b>LC</b>	Linéaire complémentaire
<b>PF</b>	Porte - fenêtre	<b>EP</b>	Descente eaux pluviales
<b>R</b>	Robinet de puisage		

**INDICE D DECEMBRE 2020**

**1/50**

ARCHITECTES :

**LAMBERT  
. LÉNACK**

Nota : Les surfaces des placards sont comprises dans celles des pièces où ils se situent. Des modifications sont susceptibles d'être apportées à ce plan en fonction des nécessités techniques et réglementaires de la réalisation, tant en ce qui concerne les dimensions libres que l'équipement. Les soffites, faux-plafonds, retombées, gaines techniques, canalisations, trappes de visite, descentes d'eaux pluviales, équipements électriques, ne sont pas systématiquement représentés ou le sont à titre indicatif. Les dimensions et les implantations des appareils de chauffage, lorsqu'ils sont représentés, sont indicatifs et seront soumis à la conformité de l'étude thermique.